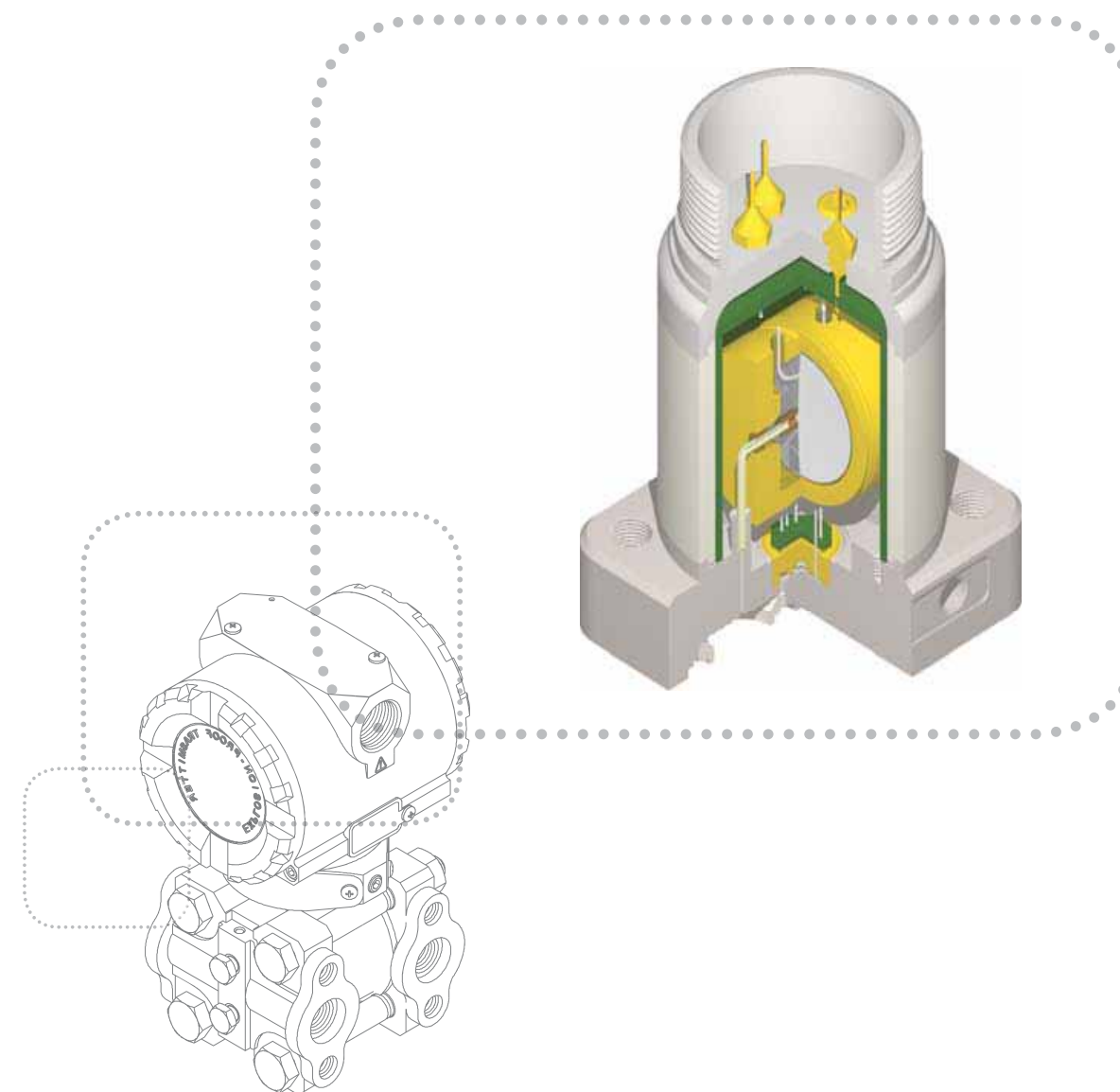


NEW DIRECTION OF MEASURE

压力 / 差压测量新向标

型悬浮式压力 / 差压传感器

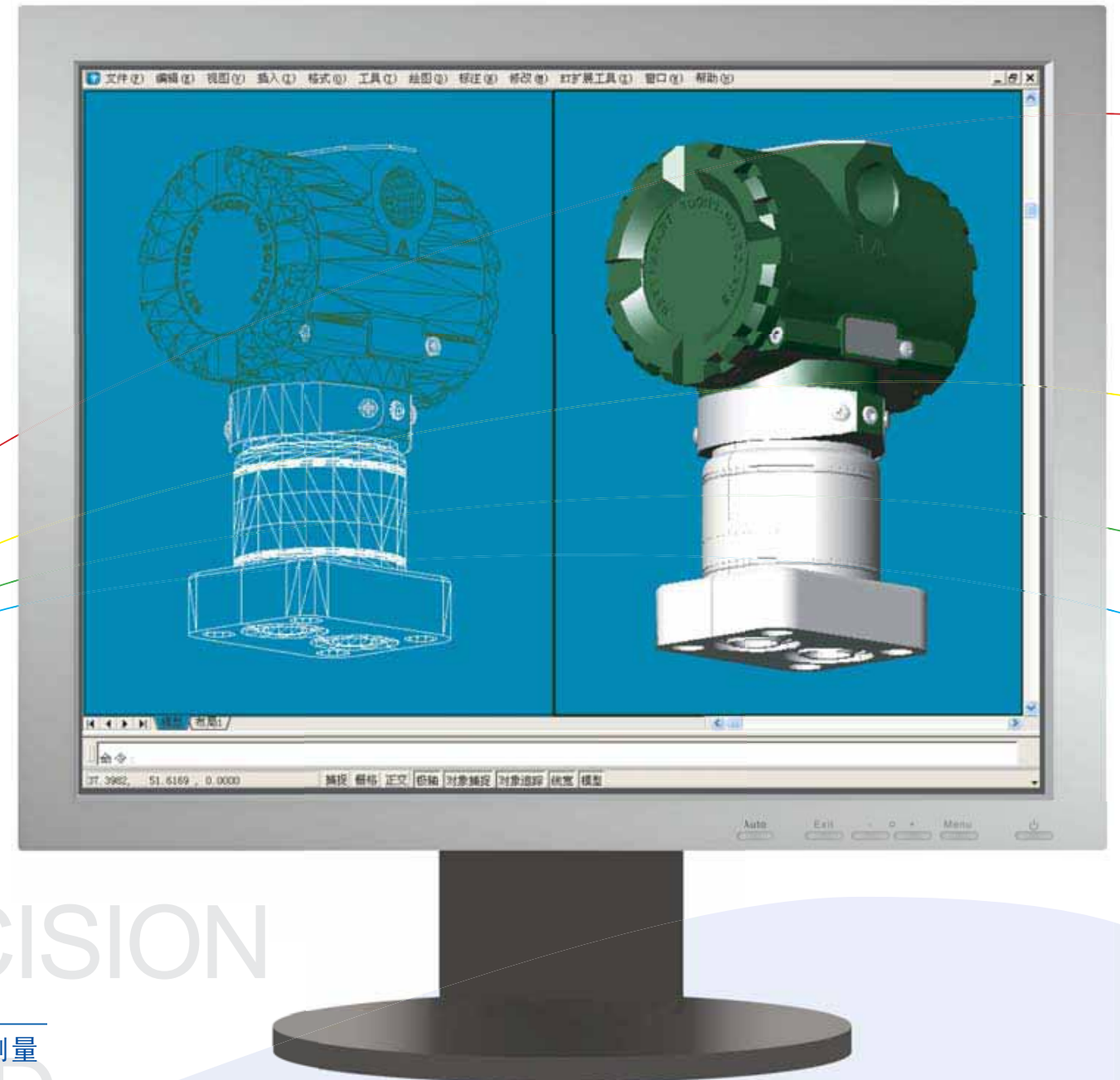


成功的源动力：**创新**

The fuel for success: Innovation.

The fuel for success: Innovation.

创新是**伟岸测器**恪守的悠久传统。十年来，为了创造完美的压力 / 差压测量理念，我们的设计师精益求精，拼搏不息，在可靠性、稳定性和测量精度三方面，不断地确立新基准，使您在今天即可体验未来压力 / 差压测量独特工艺与精髓。



传感器悬浮结构

传感器通过毛细管支承彻底消除法兰对传感器作用力的影响，稳定从此不成问题。

传感器与外壳机械隔离

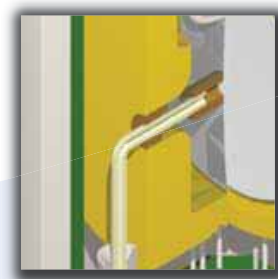
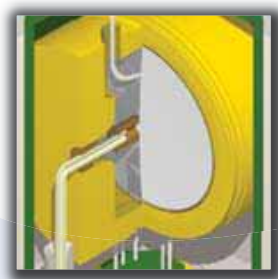
工业现场存在大量干扰源，传感器地极与外壳实现物理机械隔离，纵然雷鸣电闪，也具备高度抗干扰性。

全密封结构

现场仪表不可缺的防护性能。传感器使用全 316 不锈钢封闭，并抽出空气填充惰性气体，无论你安装在什么场合也安然无恙。

静压测量

传感器中植入高精度单晶硅静压传感器。如此设计，给予你更精准测量数据，从而享受超值服务。



对于我们，传感器不仅是一个组件

更是变送器的

灵魂